

Notas para el Constructor

NÚMERO 4

Construcción de Revestimientos de Ladrillos: Tapajuntas Avanzado—Techos y Chimeneas

Debido a que el espesor de un aparejo de un solo estrato no resiste la filtración de humedad, se deben colocar tapajuntas para enviar hacia el exterior el agua que hubiera entrado a través del revestimiento de ladrillos. Las áreas alrededor de los techos y chimeneas, en especial, pueden requerir mayor cuidado para colocar el tapajuntas correctamente, pero su importancia sigue siendo la misma.

Tapajuntas para Techo/ Intersecciones de Paredes

Para atenuar la penetración de agua, el código requiere una cámara de aire nominal de 1 pulgada entre el revestimiento y la cara interior del ladrillo. Además, el código requiere tapajuntas para pared y aberturas de drenaje sobre el techo de intersección. El tapajuntas para techos o tapajuntas para chimeneas que se utiliza comúnmente en este punto de contacto no es suficiente para enviar el agua que filtra por el interior del ladrillo. Lo correcto es utilizar tapajuntas para pared sobre el nivel del tapajuntas para chimenea.

El tapajuntas sobre el techo consiste en un sistema de tapajuntas de tres pasos.

Paso 1. Colocar tapajuntas de base debajo de los listones y arriba del fieltro del techo.

Paso 2. Colocar tapajuntas para chimeneas sobre el tapajuntas de base para evitar que el agua que corra hacia abajo de la superficie exterior se vaya detrás del tapajuntas de base; y

Paso 3. Colocar tapajuntas para pared a través de todo el espesor del revestimiento de ladrillos para enviar la humedad que penetró por éste de vuelta al exterior.

En algunos casos, los pasos 2 y 3 se pueden combinar en una sola lámina de tapajuntas (ver Figura 1). Donde el techo es en pendiente, se requerirá tapajuntas escalonado.

Chimeneas con Tapajuntas

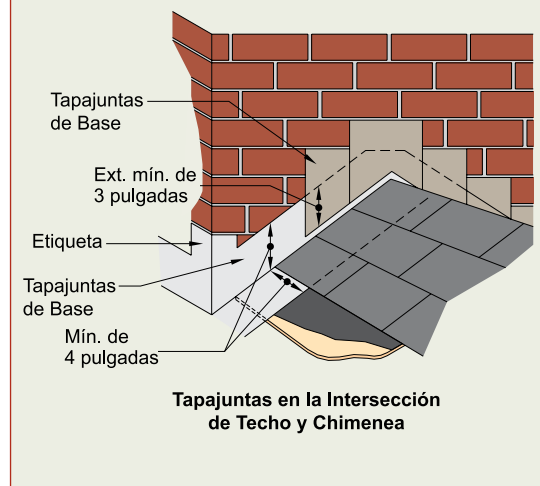
Las chimeneas, con su construcción inigualable, tiene tres áreas principales de preocupación con respecto a la correcta instalación del tapajuntas. Estas preocupaciones son:

- la base de la chimenea,
- la intersección de la chimenea con el techo, y
- la corona de la chimenea.

La Base

La base de la chimenea se construye de manera similar a una pared de revestimiento de ladrillos. El tapajuntas se debe utilizar en la unión del cemento con el aparejo. El tapajuntas debe extenderse por la pared de revestimiento de ladrillos de un solo estrato, subir por atrás de la cara exterior del ladrillo, y luego terminar en una junta de cemento en el aparejo interior de un solo estrato. Las aberturas de drenaje

FIGURA 2

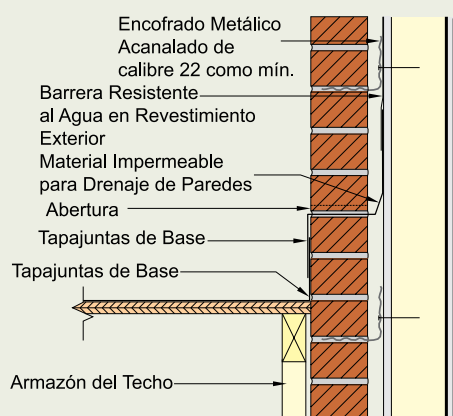


deben colocarse inmediatamente por arriba del tapajuntas con un espacio que no supere los tres ladrillos (o 24 pulgadas o.c., del ángulo exterior).

Intersección con el Techo

La intersección del techo con la chimenea debe tener el tapajuntas correctamente colocado para evitar que el agua llegue al interior de la estructura. El tapajuntas de base y el de chimenea deben estar colocados en el punto de contacto. El tapajuntas de base debe colocarse primero. Comience con las partes más bajas de los lados de la chimenea que van en línea perpendicular al puente, con etiquetas en cada esquina. El tapajuntas de base debe extenderse 4 pulgadas como mínimo a lo largo del techo y 4 pulgadas hacia arriba por la cara de la chimenea (ver Figura 2). El tapajuntas para chimeneas se dobla 3 pulgadas sobre el tapajuntas de base, se extiende sobre la pared de la chimenea, y se coloca en un ángulo

FIGURA 1



Material Impermeable para Drenaje de Paredes en Interfaz del Techo

dentro de la cámara de aire para juntar el agua que drena hacia debajo de la parte de atrás del aparejo (ver Figura 3). También se puede utilizar el modelo de tres pasos de tapajuntas para intersección de pared y techo. Todas las uniones y esquinas en los tapajuntas de base y para chimeneas deben sellarse completamente.

La Corona de la Chimenea

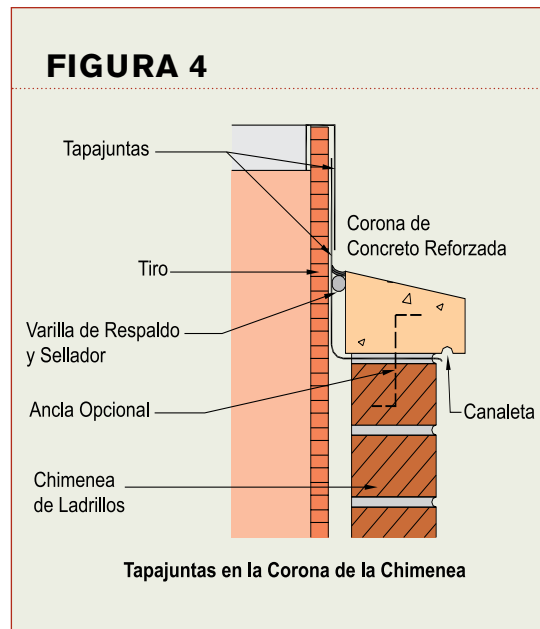
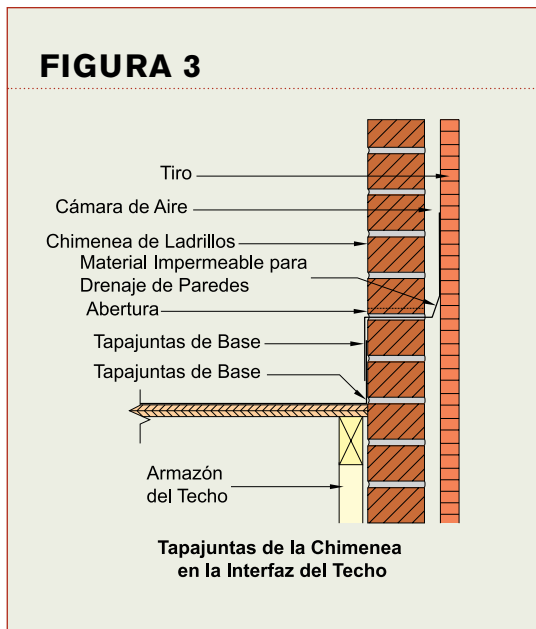
A veces, el área alrededor de la corona de la chimenea se ve como una fuente de

ingreso de humedad. Utilizar tapajuntas y selladores en este área evita el ingreso del agua en el espacio entre la pared y el tiro de la chimenea. Coloque la primer lámina de tapajuntas directamente debajo de la corona de la chimenea, extendiéndola hasta pasar por el interior de la pared de ladrillos de un solo estrato, y dóblela contra la cara exterior del tiro (ver Figura 4). Este tapajuntas debe formar una canaleta arriba de la cara exterior de la chimenea, especialmente si la chimenea no tiene un alero. Doble una

segunda lámina de tapajuntas sobre la parte superior del tiro y extiéndalo hacia abajo por la parte exterior para unir la con la primera lámina de tapajuntas (ver Figura 4).

La información que se encuentra en estas *Notas para el Constructor* se basa en los datos disponibles y la experiencia conjunta del equipo de ingeniería de la Brick Industry Association (Asociación de la Industria del Ladrillo). La información que se incluye debe ser utilizada con un criterio técnico correcto y un conocimiento básico de las propiedades de la mampostería de ladrillo.

Las *Notas para el Constructor* son creadas por y para el uso de la Brick Industry Association. Se prohíbe la reimpresión o reproducción no autorizada. ©2007 Brick Industry Association.



www.gobrick.com